



ERMES LIGHT

D00032R3

ERMES Light è un comunicatore GSM con un ingresso di tipo allarme o domotico, un ingresso di blocco, una uscita a relè. Permette di controllare tramite telefonate e/o SMS una apparecchiatura, quale un carico, un sistema di allarme privo di comunicatore GSM, un semplice sensore antintrusione.

| CARATTERISTICHE PRINCIPALI     |  |
|--------------------------------|--|
| Ingressi                       | 1: allarme/domotico, positivo/negativo a dare/mancare<br>1: blocco, positivo/negativo a dare/mancare       |
| Uscite                         | 1: contatto pulito 1Adc monostabile (1-9s) o bistabile, attivabile tramite SMS, guida vocale, squillo, app |
| Rubrica principale             | 10 numeri per ricevere le notifiche dell’ingresso e controllo remoto.                                      |
| Rubrica secondaria             | 1000 numeri per l’attivazione dell’uscita tramite squillo  |
| SIM prepagate                  | Credito e data di scadenza <i>(Solo SIM compatibili)</i>   |
| Eventi ingresso                | Singolo evento (allarme) e doppio evento (domotico)  |
| Eventi generici (primo numero) | Scadenza SIM, Credito residuo sotto soglia 3€<br>Messaggio periodico ogni 30gg                             |
| Gestione remota voce/SMS       | Commutazione uscita<br>Richiesta credito SIM (se disponibile)  |
| Data e ora                     | Aggiornamento automatico via SMS   |
| Messaggi                       | Programmabili via SMS  |
| Alimentazione                  | Ingresso DC: 9-15V   |
| Consumo                        | Max 100mA (a riposo) - Max 150mA (durante chiamata)  |
| Contentitore                   | Plastico ABS 110 x 80 x 30 mm (senza antenna)  |

### Compatibilità SIM

ERMES Light è compatibile con tutte le SIM dei maggiori operatori GSM italiani. Prima di utilizzare la scheda SIM, inserirla in un cellulare e disabilitare la richiesta di PIN all'accensione. Eventualmente cancellare tutti gli SMS memorizzati nella SIM.  
Nel caso di SIM prepagate, assicurarsi di avere credito residuo.  
*Le SIM UMTS/3G non sono compatibili con ERMES Light.*  
La gestione automatica del credito e della data di scadenza è prevista solo per alcuni operatori italiani.  
Per rimuovere ed inserire una scheda SIM è necessario aprire il coperchio superiore *(solo dopo aver tolto l'alimentazione elettrica)*.

### Alimentazione

Collegare ai morsetti +V (4) e GND (10) una sorgente di alimentazione 9-15Vdc.

### Ingresso principale

L’ingresso **IN** (5) può essere configurato in modo universale come positivo/negativo a dare/mancare.  
Questo segnale può trovarsi in due stati: a riposo oppure attivo. Per esempio, se l’ingresso è configurato come positivo a mancare, lo stato di riposo

corrisponde alla presenza di un positivo. Commuta nello stato attivo quando il positivo viene a mancare.  
ERMES Light può inviare SMS o effettuare chiamate telefoniche ai numeri presenti nella rubrica principale quando l’ingresso commuta dallo stato di riposo allo stato attivo (messaggio principale). Se viene configurato come ingresso domotico, ERMES Light invia un SMS o effettua una chiamata vocale anche quando l’ingresso commuta dallo stato attivo allo stato di riposo (messaggio secondario). Si veda il paragrafo **Guida vocale** per la configurazione. Si veda il paragrafo **Controllo via SMS** per la modifica del messaggio pronunciato durante la telefonata vocale e inviato nell’SMS.

### Ingresso blocco

L’ingresso **BLK** (6) può essere usato per interrompere il ciclo di chiamate vocali ai numeri in rubrica a seguito di una commutazione dello stato dell’ingresso principale.  
Può essere configurato come positivo/negativo a dare/mancare. L’evento che fermerà il ciclo di chiamate è solo quello di transizione da stato di riposo a stato attivo. Normalmente dopo il blocco questo ingresso torna a riposo.  
Si veda il paragrafo **Guida vocale** per la configurazione.

### Uscita

L’uscita sui morsetti **NC** (7), **COM** (8) e **NA** (9) è un contatto pulito di un relè. Può essere configurata in modalità monostabile (con tempo modificabile da 1 a 9 secondi) oppure bistabile. Si veda il paragrafo **Guida vocale** per la configurazione.

### Rubrica principale

ERMES Light gestisce una rubrica di 10 numeri. È possibile aggiungere, eliminare e modificare i numeri tramite guida vocale oppure SMS.  
Per ogni numero è possibile attivare le chiamate vocali e/o l’SMS al cambio di stato dell’**ingresso principale**, la commutazione dell’uscita tramite squillo (**funzione clip**), la **gestione da remoto** che permette di entrare nella guida vocale, inviare SMS con comandi ad ERMES Light e fermare un ciclo di chiamate in corso.  
Il primo numero in rubrica ha sempre la gestione da remoto abilitata ed è quello che riceve anche gli SMS tecnici: credito sotto soglia, SIM in scadenza, messaggio periodico.

### Ciclo di chiamate e invio SMS

Quando l’ingresso commuta dal suo stato di riposo allo stato attivo, ERMES Light invia subito gli SMS ai numeri in rubrica abilitati alla ricezione degli SMS. Successivamente viene fatta una chiamata vocale ad ogni numero presente in rubrica abilitato alla ricezione di una telefonata. Se il numero risponde, esso non verrà più ricontattato in futuro. Se il numero non risponde, ERMES Light passa a chiamare il successivo numero in rubrica abilitato alla ricezione di telefonate. Dopo aver chiamato l’ultimo numero, ERMES Light torna a richiamare nuovamente i numeri abilitati in rubrica, fino a quando non rispondono, oppure dopo 3 tentativi. Il numero dei tentativi può essere modificato con un SMS (paragrafo **Controllo via SMS**).  
Il ciclo di chiamate vocali è un’operazione che può durare svariati minuti (soprattutto se è necessario richiamare più volte lo stesso numero). È possibile fermare definitivamente questo ciclo in due modi:

- alla ricezione della telefonata, digitare l’ultima cifra del codice segreto (solo se il numero in rubrica è abilitato alla gestione remota);
- commutare momentaneamente l’ingresso blocco nello stato attivo.

### Gestione SIM prepagate

Solo per alcuni operatori cellulari italiani è possibile gestire automaticamente il credito e la data di scadenza. ERMES Light chiede regolarmente all’operatore il credito residuo della SIM.  
Se il credito va sotto la soglia di 3€, ERMES Light invia un SMS promemoria al primo numero in rubrica.  
Quando il credito residuo sulla SIM aumenta, viene ipotizzata una ricarica e quindi la data di scadenza viene posticipata di 11 mesi.  
Nel giorno della data di scadenza ERMES Light invia un SMS di promemoria al primo numero in rubrica.

### Guida vocale

La guida vocale permette sia la programmazione di ERMES Light, sia la commutazione dell’ uscita. Per entrare nella guida vocale, chiamare il numero della SIM inserita in ERMES Light da un numero presente in rubrica principale ed abilitato al controllo remoto (se la rubrica principale è vuota, qualsiasi numero può entrare nella guida vocale). Seguire le indicazioni della voce automatica. Il menu vocale è organizzato nel seguente modo.

|   |  |                                      |
|---|--|--------------------------------------|
| ➊ | Per controllare le uscite                      |                                      |
| ➋ | Per leggere e modificare la rubrica telefonica |                                      |
| ➌ | Per modificare il codice di accesso            |                                      |
| ➍ | Per leggere la versione firmware               |                                      |
| ➎ | Per entrare nella programmazione avanzata      |                                      |
|   | ➐  | Per la configurazione degli ingressi |
|   | ➑  | Per la configurazione delle uscite   |
| ✱ | Per uscire dalla programmazione                |                                      |

### Controllo via SMS

Tramite l’invio di SMS opportunamente strutturati alla SIM inserita in ERMES Light, l’utente può inviare dei comandi da remoto.  
Il messaggio è formato da più linee: utilizzare l’apposito tasto per andare a capo. Sulla prima riga deve essere scritto il codice segreto. La lunghezza del messaggio deve entrare nel singolo SMS (160 caratteri, inclusi spazi e andata a capo).  
Aggiungendo come ultima riga la parola RING, ERMES Light risponderà con uno squillo di conferma alla ricezione dell’SMS.

#### Generici

|                        |  |
|------------------------|--|
| <b>12345</b><br>CRE    | Richiesta credito residuo. ERMES Light risponde con un SMS che contiene il credito residuo della sua SIM (se disponibile).   |
| <b>12345</b><br>CICL=1 | Modifica del numero dei tentativi durante il ciclo di chiamate. Impostando il numero dei tentativi ad 1, verrà fatta una sola chiamata, anche se il destinatario non risponde. |

## Gestione dei messaggi

|  |   |
|--|---|
| <b>12345</b><br><b>M1=Allarme in casa Rossi</b>    | Personalizzazione del messaggio relativo all'ingresso principale (evento su stato attivo)                                       |
| <b>12345</b><br><b>MM1=Rete elettrica presente</b> | Personalizzazione del secondo messaggio relativo all'ingresso principale configurato come domotico (evento su stato di riposo). |

## Gestione della uscita

|                              |   |
|------------------------------|---|
| <b>12345</b><br><b>U=ON</b>  | Attivazione dell'uscita. Se monostabile, l'uscita torna a riposo dopo il tempo programmato. |
| <b>12345</b><br><b>U=OFF</b> | Disattivazione dell'uscita (nel caso di funzionamento bistabile).                           |

Per semplificare l'invio dell'SMS che commuta l'uscita è possibile utilizzare la app *Ermes*, disponibile sugli store.

## Gestione della rubrica principale

|   |   |
|---|---|
| <b>12345</b><br><b>RUB+347123456,CVSU</b> | Aggiunta di un numero in rubrica. Se il numero esiste già, viene sovrascritto.<br>Le lettere dopo la virgola sono opzionali:<br>C: abilita la gestione da remoto.<br>V: abilita le chiamate vocali.<br>S: abilita gli SMS.<br>U: abilita l'uscita clip (squillo). |
| <b>12345</b><br><b>RUB-347123456</b>      | Cancellazione di un numero dalla rubrica.   |
| <b>12345</b><br><b>RUB=0</b>              | Cancellazione totale della rubrica.   |

## Gestione della rubrica secondaria

|                                       |  |
|---------------------------------------|--|
| <b>12345</b><br><b>RUBS+347123456</b> | Aggiunta di un numero nella rubrica secondaria.      |
| <b>12345</b><br><b>RUBS-347123456</b> | Cancellazione di un numero dalla rubrica secondaria. |
| <b>12345</b><br><b>RUBS=0</b>         | Cancellazione totale della rubrica secondaria.       |

## Rubrica secondaria e uscita clip

ERMES Light è dotato di una rubrica secondaria di 1000 numeri, programmabile tramite SMS. Alla ricezione di una chiamata da uno di questi numeri, ERMES Light commuta l'uscita e chiude automaticamente la telefonata.

Anche se sconsigliabile, tramite guida vocale è possibile attivare l'opzione "squilli sconosciuti". In questo caso, ERMES Light commuta l'uscita e chiude automaticamente una chiamata anche se questa proviene da un numero sconosciuto (non presente né in rubrica principale, né in rubrica secondaria).

## Impostazioni di fabbrica

In qualsiasi momento è possibile tornare alle impostazioni di fabbrica nel seguente modo:

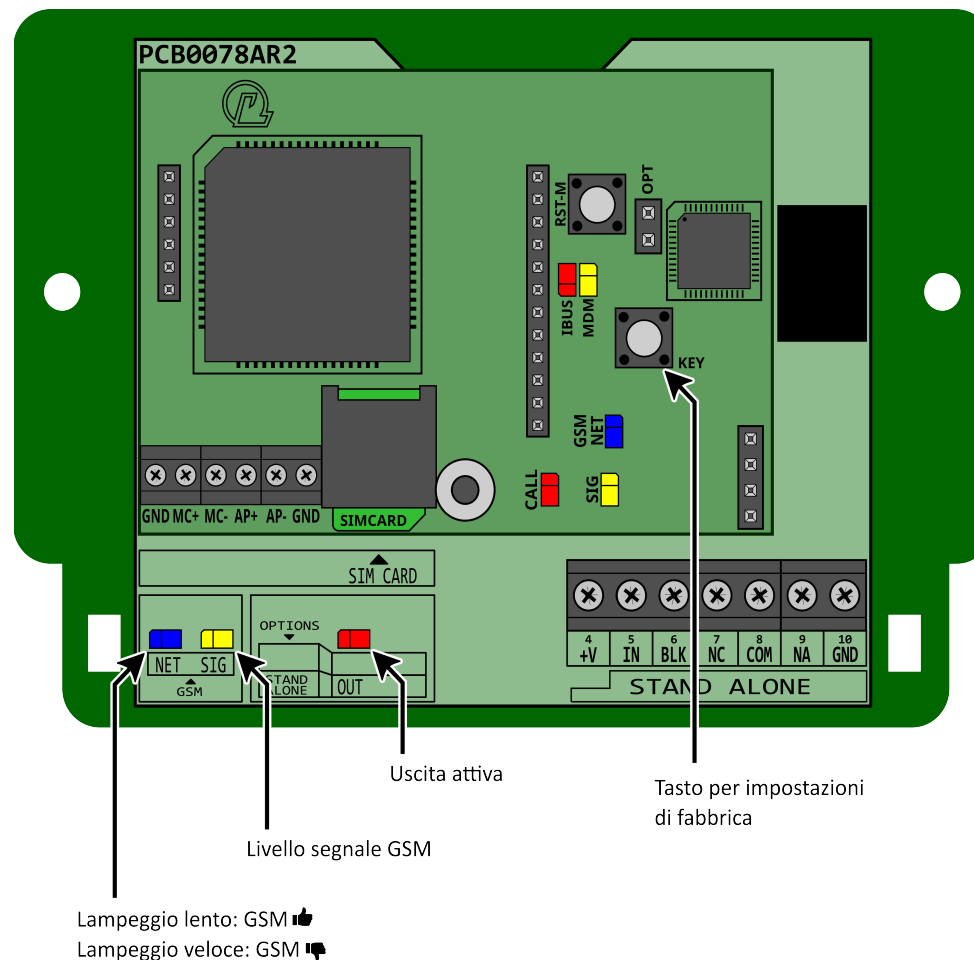
1. togliere l'alimentazione e rimuovere il coperchio
2. tenere premuto il tasto KEY

3. dare alimentazione e attendere l'accensione di tutti i LED
4. rilasciare il tasto KEY

A conferma dell'operazione, tutti i LED lampeggiano per 3 volte.

## Valori di fabbrica

|                  |                                    |                        |                 |
|------------------|------------------------------------|------------------------|-----------------|
| <b>Codice</b>    | 12345                              | <b>Ingresso blocco</b> | Positivo a dare |
| <b>Ingresso</b>  | Tipo allarme<br>Positivo a mancare | <b>Uscita</b>          | Bistabile       |
| <b>Messaggio</b> | Allarme sistema antifurto          |                        |                 |



La direttiva europea 2002/96/EC richiede che le apparecchiature contrassegnate con questo simbolo sul prodotto e/o sull'imballaggio non siano smaltite insieme ai rifiuti urbani non differenziati. Il simbolo indica che questo prodotto non deve essere smaltito insieme ai normali rifiuti domestici.

È responsabilità del proprietario smaltire sia questi prodotti sia le altre apparecchiature elettriche ed elettroniche mediante le specifiche strutture di raccolta indicate dal governo o dagli enti pubblici locali. Il corretto smaltimento ed il riciclaggio aiuteranno a prevenire conseguenze potenzialmente negative per l'ambiente e per la salute dell'essere umano. Per ricevere informazioni più dettagliate circa lo smaltimento delle vecchie apparecchiature in Vostro possesso, Vi invitiamo a contattare gli enti pubblici di competenza, il servizio di smaltimento rifiuti o il negozio nel quale avete acquistato il prodotto.

